

RECOGIDA DE JUGUETES

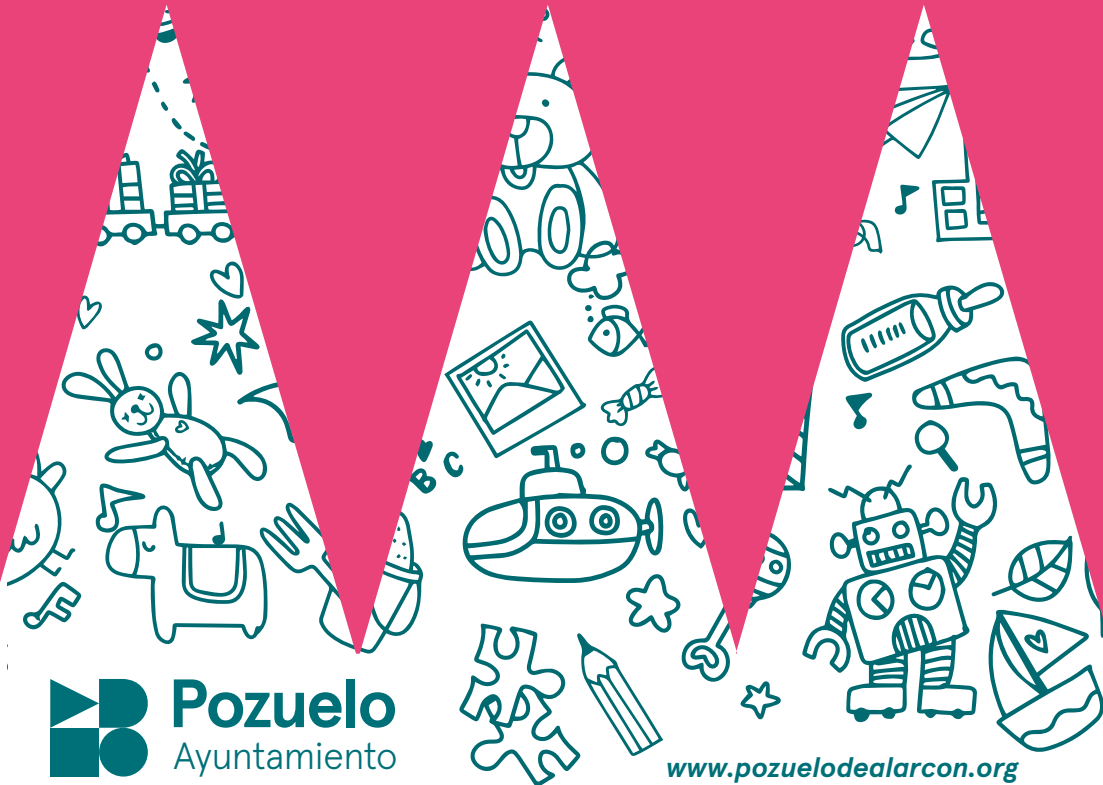
Del 15 de noviembre al 15 de diciembre
De lunes a sábado de 9 a 14h y de 16 a 20h

CUBO Espacio Joven

C/ San Rafael, 2 · 91 3527080

¡¡Juguetes en buen estado!!

*Puedes ver las sugerencias de entrega en la parte posterior
de este folleto.*



 **Pozuelo**
Ayuntamiento

www.pozuelodealarcon.org

¿QUÉ JUGUETES PUEDO DONAR Y CÓMO DEBO ENTREGARLOS?

Recuerda que los juguetes serán entregados a niños que merecen el mayor de nuestro respeto; deben estar en buen estado y contener todas las piezas.

Realiza una selección previa a la entrega y si hay algún juguete en **mal estado** por favor llévalo al contenedor de reciclaje.



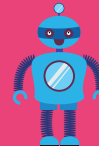
Los **juegos de mesa** y **puzzles** deben contener todas las piezas.



En las **construcciones**, si falta alguna pieza no te preocupes, siempre y cuando se pueda jugar.



Los **peluches** se deben donar lavados.



Los **juguetes con pilas** deben funcionar aunque no las lleven. Si están gastadas, por favor, quítalas para que no se sulfaten.



Las **bicicletas** no deben tener las ruedas pinchadas y tener bien los frenos.



Los **triciclos**, **motos**, **patinetes** y **correpasillos** deben tener todas las ruedas y en buen estado.



Las **cocinitas**, **mercados**, **parkings** y **similares** deben venir desmontados y contener todas las piezas.



Los **muñecos** y **muñecas** no deben estar pintados y tener el pelo en condiciones.



Los **muñecos** de plástico se deben entregar limpios.



Las **pelotas** y **balones** no estarán pinchados.



El **material** y los **juegos deportivos** deben entregarse limpios.



Los **libros** y **cuentos** si están rotos o pintados tampoco podremos donarlos.



Comprueba que se pueda usar el **material de papelería**. **No es posible** entregar maquillaje ni laca de uñas.



Los **disfraces** deberán venir lavados.



No podemos recoger ropa, por favor no la traigas.